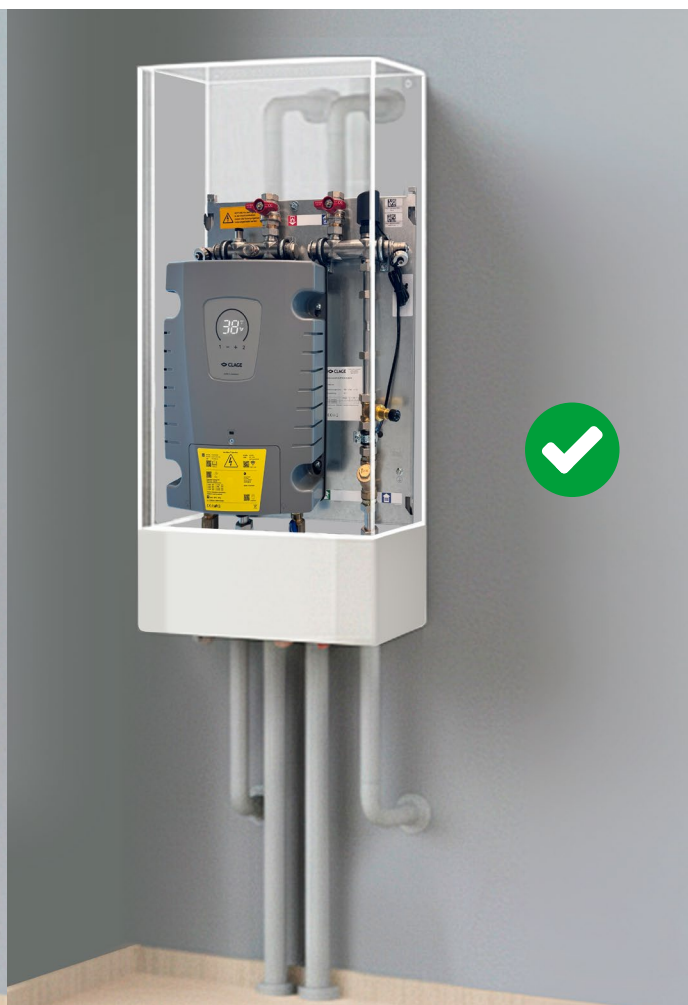




Einsatzbereiche

Gruppenversorgung:

- > Dezentrale Warmwasser-Wohnungsversorgung
- > Messen und regeln der Heizungsversorgung
- > Ersatz für eine ehemalige Gastherme (Kombitherme)



Gasthermenersatzstation WS-GTES-E



Fragen zum Produkt: +49 4131 8901-821

Energieeffizienzklasse A (Skala: A+ bis F)	WS-GTES-E (mit MPS 18, 21, 24 oder 27 kW einstellbar)			
Bauart:	druckfest			
Zulässiger Betriebsüberdruck Sanitär [MPa (bar)]:	1(10)			
Zulässiger Betriebsüberdruck Heizung [MPa (bar)]:	0,4 (4)			
Wasseranschlüsse Sanitär:	G½" AG			
Wasseranschlüsse Heizung:	G¾" IG / G¾" ÜWM			
Temperaturwahlbereich Sanitär [°C]:	20 bis 60 [70]			
max. Betriebstemperatur Heizung [°C]:	60			
Warmwasserleistung Durchlauferhitzer bei $\Delta t = 28 K$ ^{2) 3) 4)} [l/min]:	9,2	10,7	12,3	13,8
Einschaltwassermenge / Max. Durchflussmenge [l/min]:	1,5 / automatisch ⁵⁾			
Nennleistung Durchlauferhitzer [kW]:	18	21	24	27
Nennspannung Durchlauferhitzer [3~ / PE 400 V AC]:	Festanschluss			
Nennstrom Durchlauferhitzer ³⁾ [A]:	26	30	35	39
Erforderlicher Kabelquerschnitt [mm²]:	4,0	4,0	6,0	6,0
Steuerung per App (Durchlauferhitzer):	✓			
Funkfernbedienung (Durchlauferhitzer):	✓ (im Lieferumfang enthalten)			
Prüfzeichen VDE / Schutzart (Durchlauferhitzer):	✓ / IP 21			
Spezifischer Wasserwiderstand bei 15 °C [Ω cm] ≥ :	1100			
Abmessungen Station (Höhe × Breite × Tiefe) [cm]:	61,4 × 43,6 × 16,1			
Abmessungen Stationshaube (Höhe × Breite × Tiefe) [cm]:	79,0 × 49,0 × 17,0			
Abmessungen Durchlauferhitzer (Höhe × Breite × Tiefe) [cm]:	40,2 × 27,8 × 9,9			

2) Temperaturerhöhung von z. B. 12 °C auf 40 °C 3) Je nach eingestellter Anschlussleistung 4) Mischwasser 5) Abhängig vom Leitungsdruck, gewählter Temperatur und Zulufttemperatur

Beschreibung

- > Vollelektronische Gasthermenersatzstation mit dezentraler Warmwasserbereitung im Durchflussprinzip
- > Wahlweise zur Versorgung von statischen Heizflächen, oder Fußbodenheizung geeignet *
- > Vollelektronisch geregelter Moduldurchlauferhitzer mit Sensortastenbedienfeld und LED-Anzeige zur komfortablen und gradgenauen Nacherwärmung
- > Temperatureinstellung, Festlegung von individuellen Temperaturprofilen und Einsicht der Verbrauchswerte über die mitgelieferte E-Paper Fernbedienung FX Next oder optional über das Smartphone
- > Funktion zur thermischen Behandlung der Warmwasserleitungen hinter dem Durchlauferhitzer mit 70 °C für mehr Hygiene
- > Der Durchlauferhitzer verfügt über ein elektronisches Sicherheitssystem mit Luftblasenerkennung, Temperatur- und Druckabschaltung sowie Wasserstoppfunktion
- > Mit Multiple Power System MPS® wird die maximale Leistungsaufnahme des Durchlauferhitzers bei der Installation festgelegt
- > Integrierte WLAN und Bluetooth®-Funktion am Durchlauferhitzer zur Verbindung mit Smartphone und Tablet (hierfür ist die kostenlose App »Smart Control« erforderlich)
- > Modbus-Schnittstelle am Durchlauferhitzer zur Einbindung in die Gebäudetechnik
- > Durch die identische Anordnung der Anschlüsse an der Station, ist der Austausch einer alten Gastherme leicht und schnell realisierbar
- > Heizungsleitungen können durch den nicht mehr genutzten Kamin in alle Stockwerke geführt werden
- > Inklusive Wärmedämmung für die Rohrleitungen Trinkkaltwasser, Heizungs-Vorlauf primär und sekundär

* abhängig vom Heizkonzept; iOS ist eine eingetragene Marke der Apple Inc.
Technische Änderungen, Änderungen der Ausführung und Irrtum vorbehalten. Stand der Angaben: 06.26

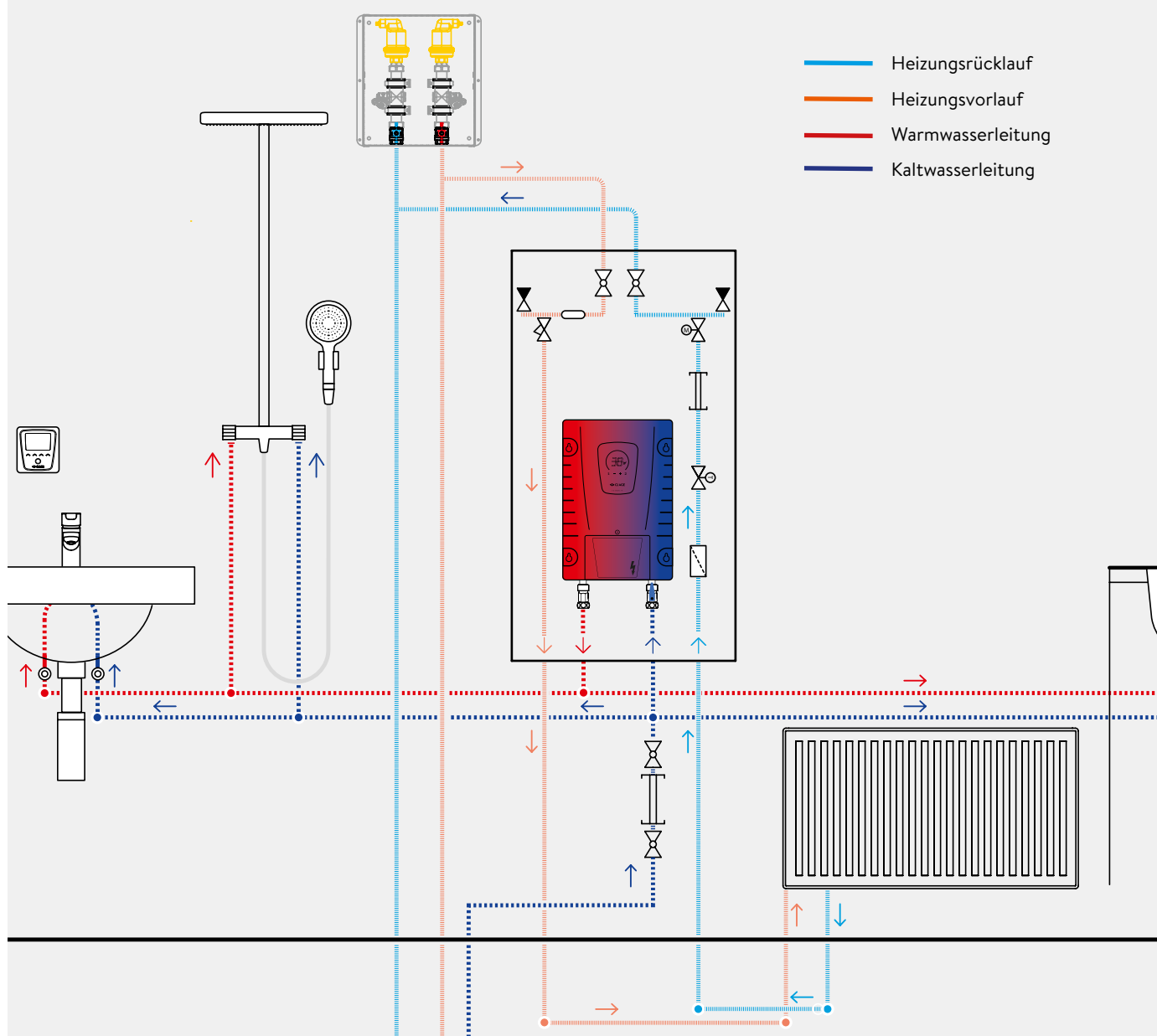
Gasthermenersatzstation WS-GTES-E

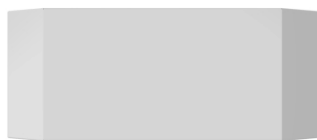
Fragen zur Installation: +49 4131 8901-821

Installationsbeispiel

Die Montage- und Gebrauchsanleitung ist bei der Installation zu beachten.

Es wird empfohlen, an jedes Strangende eine Strangentlüftung zu setzen.





Abdeckhaube Erweiterung (optional)

Zur Verdeckung der Anschlussrohre unter und über der Abdeckhaube. Aus verzinktem Stahlblech, komplett in Weiß, RAL 9016. Maße (H × B × T): 20,3 × 49,0 × 15,8 cm

Abdeckhaube Erweiterung: Art.-Nr. 5100-51964



Anschluss-Set (optional)

Flexibles Anschluss-Set 110 – 180 mm ¼ Zoll AG flachdichtend × ¼ Zoll IG, inklusive Doppelnippel-Set ¼ Zoll AG flachdichtend. Für den Neuanschluss abweichend angeordneter Trinkwasser- und Heizungsanschlüsse der alten Gas-Kombitherme an die Anschlüsse der Gasthermenersatzstation.

Anschlussset: Art.-Nr. 5100-51973



Automatische Strangentlüftung (optional)

Im Unterputz-Kasten mit verzinkter Zarge und Frontblende in Weiß, RAL 9016. Spül-, Füll- und Entleervertil im Vor- und Rücklauf zum Spülen des Heizungsstrangs, zwei automatische Großentlüfter und Kugelhähne ¼ Zoll IG im Vor- und Rücklauf für die Wartung der Einbauteile.

Maße (H × B × T): 36,3 × 34,5 × 11,3 cm

Strangentlüftung: Art.-Nr. 5100-52352



Uhrenthermostat Heizen Master (optional)

Aufputz Uhrenthermostat 230 V mit Display zur zeit- und temperaturabhängigen Regelung der Heizung.

Maße (H × B × T): 11,0 × 11,1 × 28,0 cm

Uhrenthermostat: Art.-Nr. 5100-51776