

# Wasserspender Lunaris T-CS 60



## Einsatzbereiche

Tafelwasserversorgung für:

- > Private Küchen
- > Öffentliche Bereiche
- > Büros
- > Kantinen / Bistros
- > Gastronomie / Hotels




# Wasserspender Lunaris T-CS 60



Fragen zum Produkt: +49 4131 8901-818

gefiltert + gekühlt + sprudelnd >    **Lunaris T-CS 60**

Artikelnummer:	4100-45002	4100-45003
Kompaktes Auf Tischgerät [Farbe]:	weiß	schwarz
Anzahl Nutzer:	< 100	
Wasseranschluss (Schraubanschluss):	G $\frac{3}{4}$ "	
Zulässiger Wasserdruck [bar]:	2,0 – 6,0	
Zulässiger CO <sub>2</sub> -Druck [bar]:	3,0 – 5,5	
Temperatur gekühltes Wasser [°C]:	4 - 12	
Kapazität gekühltes Wasser [Gläser <sup>1)</sup> / h]:	300 <sup>2)</sup>	
Bereitschaftsstromverbrauch [kWh / 24h]:	0,43	
Nennleistung bei Spannung 1~ / N / PE 230 V AC 50Hz [kW]:	0,32  mit Stecker	
Stromstärke [A]	1,4	
Schutzart:	IP 22	
Gewicht (leer) [kg]:	24	
Abmessungen Gerät Höhe × Breite × Tiefe [cm]:	53,5 × 21,0 × 52,8	

1) Standard-Glas mit 200 ml 2) Bei  $\Delta t = 10^\circ\text{C}$

## Beschreibung

- > Elektronischer Tafelwasserspender zur Bereitstellung von gefiltertem Tafelwasser, wahlweise ungekühlt, gekühlt still oder stark sprudelnd für den direkten Anschluss an ein Eckventil
- > Touchdisplay zur Wasserwahl, Zapfmodus und Menüsteuerung
- > Mit Kühlmittel R290 zur Erfüllung aller Anforderungen an den Umwelt- und Klimaschutz
- > Effizient und leistungsstark vereint das patentierte COOLHYBRID® System die Vorteile aus Eisbank und Trockenkühlung (30 % höhere Kühlleistung und bis zu 30 % Energieersparnis im Vergleich zu herkömmlichen Wasserspendern)
- > Das patentierte KARBONY® System ermöglicht bis zu 2,2 Liter Sprudelwasser in nur 35 Sekunden mit der perfekten Balance zwischen Wassertemperatur und Kohlensäuregehalt
- > 3-fach abgesichert gegen Keime: Das Tyfon®-System nutzt gleich drei Technologien, um die Maschine, die Ausgabe und die Tropfschale keimfrei zu halten
- > Bis zu 60 Liter pro Stunde gleichbleibend gekühltes und mit Kohlensäure angereichertes Wasser
- > Variosan Gerätezusatzventil – für das zusätzliche Anschließen an einen bereits belegten Wasseranschluss, Wasserstopp für zusätzliche Sicherheit und Rückflussverhinderer nach DIN EN 1717 im Lieferumfang enthalten
- > **Für den Betrieb benötigtes Zubehör:**
  - Lunaris Filterkopf Set (Art.-Nr. 4100-45020)
  - Lunaris Druckminderer Set (Art.-Nr. 4100-45021)
  - CO<sub>2</sub>-Gasflasche mit 1/14 Zoll-Gewinde (erhältlich beim Gase-Fachhandel)

**Sicherheitshinweis:** Es muss vermieden werden, dass sich unkontrolliert austretendes CO<sub>2</sub>-Gas in gefährlicher Menge ansammeln kann: Je 1 kg CO<sub>2</sub> muss die Raumgröße bei einer Deckenhöhe von 2,5 m mindestens 6,8 m<sup>3</sup> betragen.

# Wasserspender Lunaris T-CS 60

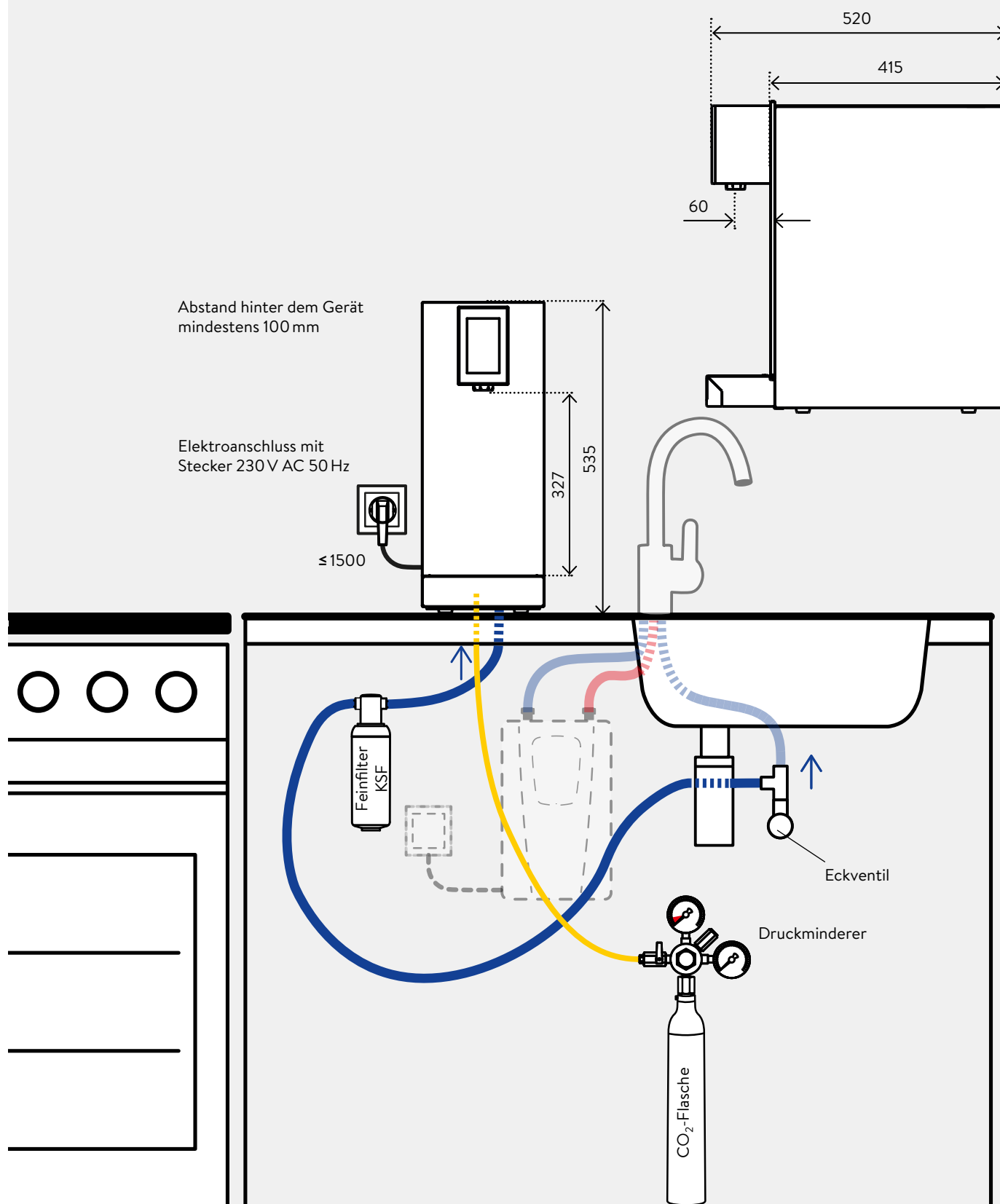


Fragen zur Installation: +49 4131 8901-400

Bei der Auswahl des richtigen Modells ist der tägliche Nutzungsbedarf und der verfügbare Raum im Schrank unterhalb der gewählten Spezialarmatur zu berücksichtigen.

Maßangaben in mm

Die Montage- und Gebrauchsanleitung ist bei der Installation zu beachten.





**CLAGE Filtersystem zur Wasserbehandlung** (erforderliches Zubehör)

Externes CLAGE Filtersystem KSF zur Geschmacksverbesserung und Reduzierung von Verunreinigungen und Gerüchen.

Filterpatrone, Kapazität 6.000 Liter

**KSF:** Art.-Nr. 845060



**Zubehör für CLAGE Filtersystem** (erforderliches Zubehör)

Lunaris Filterkopfsatz LFK für den externen Anschluss eines KSF-Wasserfilters.

**LFK:** Art.-Nr. 4100-45020



**Lunaris T-CS 60 Druckminderer Set** (erforderliches Zubehör)

Druckminderer mit Überwurfmutter für Standard-CO<sub>2</sub>-Anschlussgewinde (1/14 Zoll), CO<sub>2</sub>-Auslass mit 1/4 Zoll Außengewinde, Adapter auf 6 mm JG-Verbinder inklusive.

Bezug der Gasflaschen über den Gase-Fachhandel.

**DMCS:** Art.-Nr.: 4100-45021



**Unterschrank für Lunaris Wasserspendere** (optional)

Der Unterschrank ermöglicht die platzsparende Installation des Wasserspenders direkt am Wasseranschluss. Er besitzt integrierte Halterungen für Filter und CO<sub>2</sub>-Flasche, verfügt über einen Tropfschalenablauf und ist abschließbar, ideal für den Einsatz in öffentlich zugänglichen Bereichen.

Maße (H × B × T): 920 × 380 × 540 mm

**LUS-W:** Art.-Nr. 4100-45010 (weiß)

**LUS-S:** Art.-Nr. 4100-45011 (schwarz)