

Chauffe-eau instantané électrique compact CEX7-U



Domaines d'utilisation

Alimentation individuelle:

- > Évier de cuisine
- > Lavabo
- > Lavabo double



Chauffe-eau instantané électrique compact CEX7-U

Information produit



L'efficacité énergétique de classe **A** (échelle: A+ à F) **CEX7-U**

Référence :	2400-26424
Construction :	fermée
Surpression nominale [MPa (bar)] :	1 (10) *)
Branchement de l'eau (raccordement vissé) :	G 3/8"
Plage de réglage de la température [°C] :	20 bis 60
Débit d'eau chaude à $\Delta t = 33 K$ ¹⁾ [l/min] :	3,0
Débit de mise en marche / max. débit ²⁾ [l/min] :	2 / 4
Puissance nominale ³⁾ [kW] :	6,9
Tension d'alimentation [3~ / PE 380 – 415 V AC] :	Connexion fixe
Courant nominal ³⁾ [A] :	10
Section de câble nécessaire [mm ²] :	1,0
Système de chauffage à Fil nu IES® :	✓
Smart Control capable :	✓ (optionnel)
Contrôle à distance :	✓ (optionnel)
Compatible avec des installations solaires, idéal pour le post-chauffage (Température d'entrée $\leq 60^\circ C$) :	✓
Label de contrôle VDE / Classe de protection :	✓ / IP 24
Résistivité de l'eau à 15 °C [Ωcm] \geq :	1000
Capacité nominale [litre] :	0,3
Poids avec plein d'eau [kg] :	env. 2,7
Dimensions (hauteur x largeur x profondeur) [cm] :	29,4 x 17,7 x 10,4

*) Également admis pour usage sans pression 1) Élévation de température, par ex. de 12°C à 45°C 2) Débit limité pour obtenir une augmentation de température optimale 3) Relatif à une tension nominale de 400 V

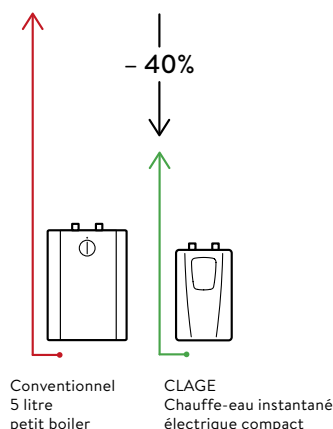
Description

- > Chauffe-eau instantané sous plan à commande électronique au format compact
- > Panneau de commande à touches sensibles avec affichage LED pour le réglage de la température au degré près 20 °C et 60 °C
- > Deux touches de programmation ayant une valeur fixe individuelle, limitation de température activable et affichage de l'état
- > Montage facile sous l'évier de cuisine grâce à des dimensions réduites et des prises d'eau externes de 3/8-pouce pour une installation résistant à la pression ou sans pression
- > Avec câble de raccordement au réseau pour une prise de raccordement triphasée pour la cuisinière
- > Températures au degré près dans la plage des valeurs du TWIN TEMPERATURE Control TTC®
- > Le système de chauffage à fil nu IES® assure une durée de vie plus longue, réduisant le tartre, en étant efficace et facile d'entretien
- > Peut également être commandé par Smartphone / Tablet (iOS 9* ou plus et Android OS 4.4 ou plus) (nécessite un adaptateur radio FXE3 (C) et l'application « Smart Control »)
- > Compatible avec des installations solaires (température d'entrée < 60 °C)

Comparaison économique (Source : www.clage.fr)

Jusqu'à 40 % d'économie d'énergie par rapport aux chauffe-eau conventionnels de faible capacité.

Une production d'eau chaude instantanée adaptée aux besoins et la fin de la déperdition énergétique due au stockage d'eau préchauffée abaissent la consommation d'énergie d'environ 40 %. Avec l'eau économisée, on peut économiser jusqu'à 80 Euros en coûts de fonctionnement.



Chauffe-eau instantané électrique compact CEX7-U

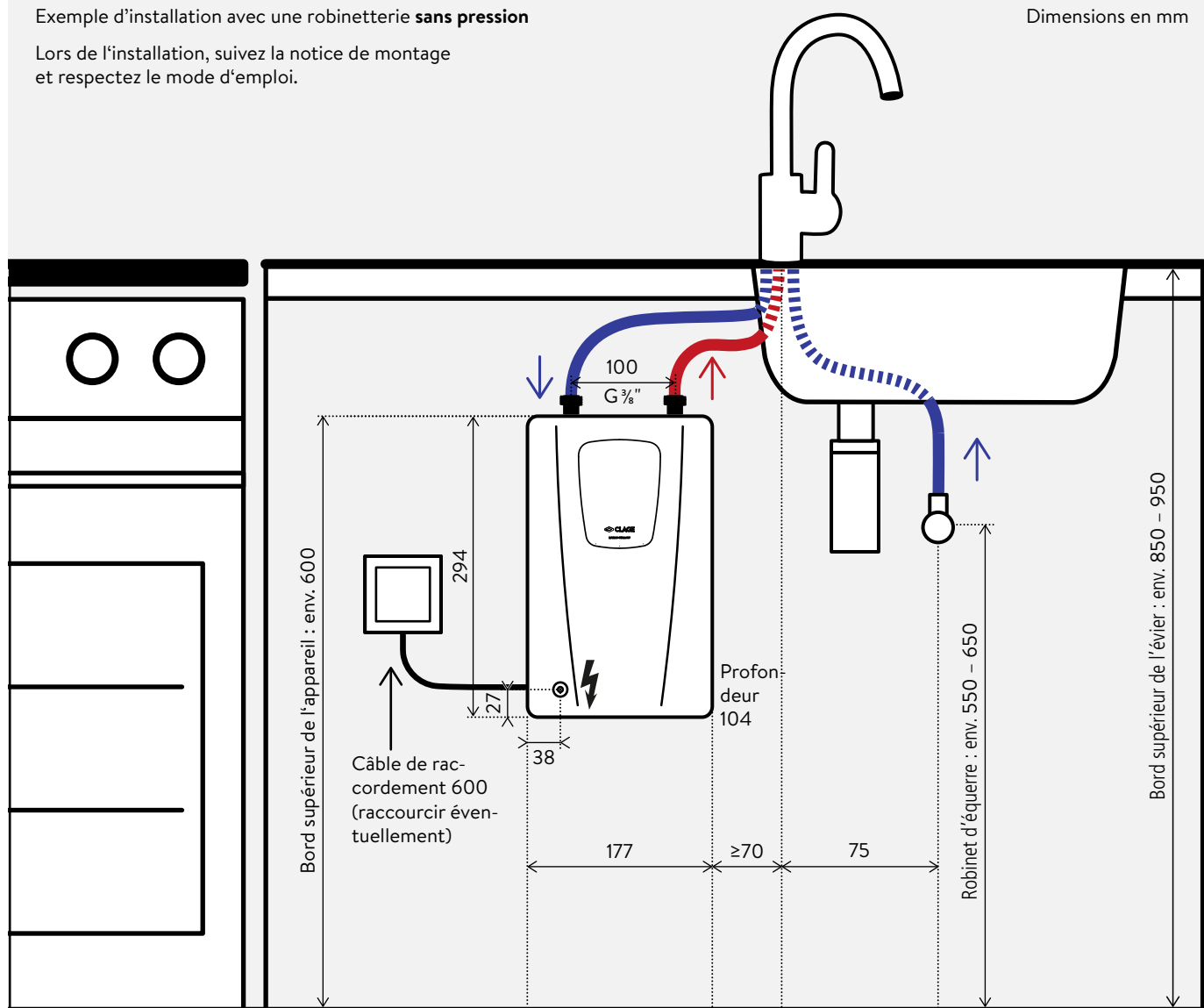
Installation



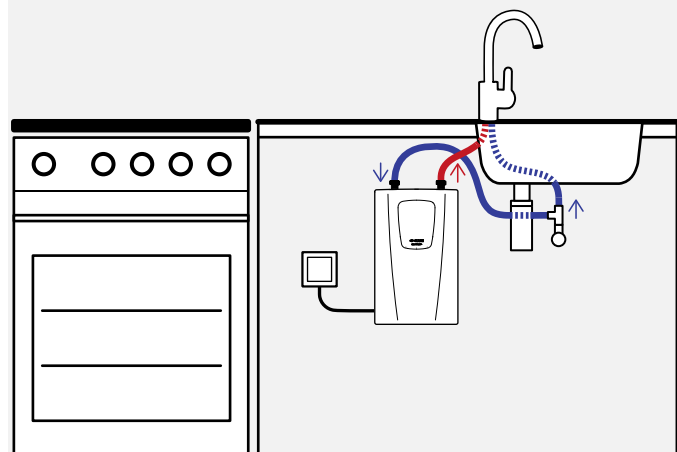
Exemple d'installation avec une robinetterie **sans pression**

Dimensions en mm

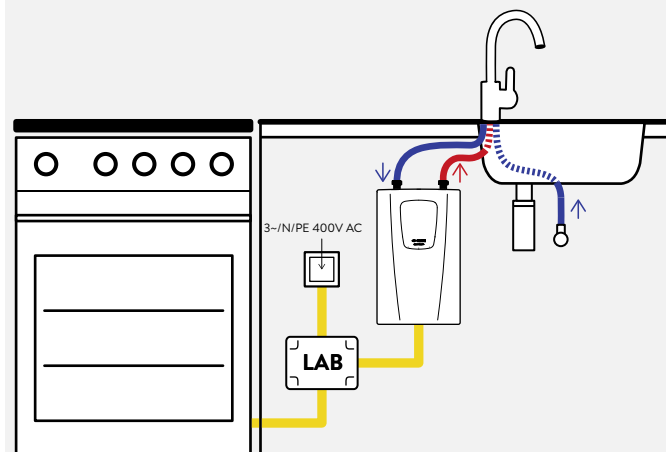
Lors de l'installation, suivez la notice de montage et respectez le mode d'emploi.



Installation alternative avec une robinetterie **hors pression**.



Raccordement au réseau avec **boîtier de délestage LAB** uniquement à un seul raccordement 400 volts prévu pour une cuisinière, s'il n'est pas possible d'assurer une alimentation indépendante pour le chauffe-eau instantané.





Accessoires pour l'installation sous plan (compris dans la livraison)

FVS

Flexible de raccordement $\frac{3}{8}$ -pouce écrou-raccord \times $\frac{3}{8}$ -pouce écrou-raccord, 50 cm de long

FVS : Référence 89620

Pièce en T

Raccord en té spécial $\frac{3}{8}$ -pouce écrou-raccord \times $\frac{3}{8}$ -pouce raccord à compression \varnothing 10 mm

Pièce en T : Référence 89610



Kit télécommande radio FXS 3 (C) (optionnel)

Télécommande radio FX3 plus adaptateur radio Bluetooth® FXE3 (C) dans un set pour installation dans le chauffe-eau instantané. En plus de la commande sur l'appareil, la télécommande radio permet le réglage confortable de la température du chauffe-eau instantané sur une distance d'environ 10 mètres dans le bâtiment. Transmission radio Bluetooth® sécurisée, sélection continue de la température par deux boutons, deux boutons de valeur fixe et un écran LCD, support mural magnétique et piles (inclus dans la livraison). IP 20. Dimensions (H \times l \times P) 5,8 \times 12,5 \times 1,9 cm.

FXS 3 (C) : Référence 3200-34027



Extension FXE 3 (C) (optionnel)

Adaptateur radio Bluetooth® à installer dans le chauffe-eau instantané pour connecter le chauffe-eau instantané électrique au smartphone / à la tablette ou à la télécommande CLAGE. Cette extension est nécessaire si les appareils ne sont pas encore équipés d'une télécommande radio FX3.

FXE 3 (C) : Référence 3200-34026



Apple

Android



Accessoires recommandés pour l'utilisation dans la cuisine (optionnel)

EAK (sans pression)

Mitigeur mono-commande pour évier avec levier de commande latéral et bec orientable 20 cm

EAK : Référence 1100-04430



LAB (optionnel)

Boîte de délestage (kit d'installation électrique) avec des câbles pré-montés, contacteur et relais de délestage, pour le raccordement commun d'un chauffe-eau instantané et d'une cuisinière électromécanique sur une prise de raccordement de la cuisinière (en l'absence d'alimentation électrique indépendante pour le chauffe-eau instantané). IP 55.

Dimensions (H x L x P) : 18 x 13 x 8 cm

LAB : Référence 82260



Régulateur de jet CSP 6, CSP 6a et CSP 6i (optionnel)

Le régulateur de jet sur la robinetterie assure un fonctionnement économique en énergie et en eau du chauffe-eau instantané compact. L'eau enrichie d'air produit un jet d'eau régulier et doux composé de perles d'eau qui n'éclaboussent pas.

> Adaptateur de régulateur de jet pour l'embout M 22/24 sur la robinetterie

CSP 6 (< 3,5l/min) : Référence 0010-00461

> Régulateur de jet avec embout en chrome M 24a (convient à des armatures avec taraudage à la sortie)

CSP 6a : Référence 0010-0047

> Régulateur de jet avec embout en chrome M 22i (convient pour des armatures avec filetage à la sortie)

CSP 6i : Référence 0010-0046



Set des accessoires (optionnel)

Deux joints, deux mousseurs et une vanne G ½-pouce

Référence 9400-94515

Exemple de texte pour appels d'offres

... Chauffe-eau instantané sous plan à commande électronique au format compact pour une alimentation en eau chaude à bon rendement énergétique. Réglage de la température entre 20 °C et 60 °C à partir du clavier de commande à affichage LCD et deux touches de programmation. Type CEX7-U ELECTRONIC MPS®, Puissance raccordée de 6,9 kW 3~/PE 400 V AC. Livraison, montage et mise en service de l'appareil.