

Toepassingen

Warmwatervoorziening enkel aftappunt:

- > Wastafel (bijv. in gastentoilet)
- > Commerciële sanitaire ruimtes



Elektronische kleine doorstroomverwarmers-Set MCX Blue

Produktinformatie



Energie-efficiëntieklasse A (Schaal: A+ tot F)	MCX Blue
Artikelnummer:	1500-15133
Uitvoering:	drukvast
Maximale bedrijfsdruk [MPa (bar)]:	1 (10)
Watersluitingen (schroefaansluitingen):	G $\frac{3}{8}$ "
Temperatuurkeuzebereik [°C]:	> 35 – 38 – 45
Warmwatercapaciteit bij $\Delta t = 25 \text{ K}^1$ [l/min]:	2,0
Stroomsnelheid bij inschakelen / max. stroomsnelheid ²⁾ [l/min]:	1,2 / 1,9
Nominaal vermogen [kW]:	3,5
Spanning [1~ / N / PE 220 – 240 V AC]:	☺ met stekker
Nominale stroom [A]:	15
Vereiste kabeldiameter [mm ²]:	1,5
Blankdraad verwarmingssysteem IES [®] :	✓
Smart Control-functie:	✓ (optioneel)
Draadloze afstandsbediening:	✓ (optioneel)
Geschikt voor naverwarming zonneboilersystemen (invoertemperatuur $\leq 70^\circ\text{C}$):	✓
Keurmerk VDE / beschermingsklasse:	✓ / IP 25
Specifieke waterweerstand bij 15 °C [Ωcm] \geq :	1100
Nominale inhoud [liter]:	0,2
Gewicht met watervulling [kg]:	ca. 1,5
Afmetingen (hoogte x breedte x diepte) [cm]:	13,5 x 18,6 x 8,7

1) Temperatuur verhogen van bijv. 15 °C tot 40 °C 2) Doorstroom beperkt voor optimale temperatuurverhoging, regelbaar door aanpassen van de waterhoeveelheid

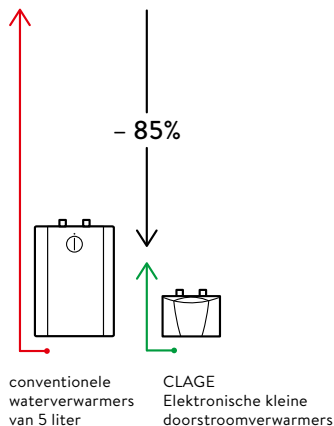
Omschrijving

- > Elektronisch geregelde doorstroomverwarmer (onderbouw) in miniformaat met innovatieve eengreepsmengkraan voor energiezuinig handenwassen
- > Intuïtief bediening met de perfecte bedrijfstemperatuur wanneer de bedieningshendel in de middelste stand staat.
- > Waterbesparend door intelligente stromingstechnologie en zeer korte waterleidingen
- > Voldoet aan de hoogste eisen voor drinkwaterhygiëne dankzij de geïsoleerde aanvoerleidingen van het klephuis en nikkel- en loodvrije materialen
- > Bedieningspaneel met gekleurde LED's voor het instellen van de uitstroomtemperatuur op 35 °C, 38 °C of maximaal 45 °C
- > Bijzonder snelle en eenvoudige montage
- > Blankdraad verwarmingssysteem IES[®] met verwisselbaar verwarmingsspatroon zorgt voor een langere levensduur, minder verkalking en is efficiënt en onderhoudsvriendelijk
- > Stekkerklaar
- > Straalregelaarinzet voor mondstuk M 22/24 aan het armatuur
- > Ook regelbaar via smartphone/tablet (vanaf iOS 9*/Adroid-OS 4.4) (hiervoor is een FXE 3 draadloze adapter en de app 'Smart Control' vereist)

Zuinigheidsvergelijking (bron: www.clage.nl)

Bespaart tot 85% energie vergeleken met conventionele kleine waterverwarmers.

De elektronische kleine doorstroomverwarmer overtuigt met zijn kleine formaat en zuinige werking. Het water wordt terwijl het doorstroomt rechtstreeks verwarmd. Er wordt geen warm water gebufferd, en dat bespaart de energie die daarvoor nodig zou zijn. De vergelijking laat duidelijk het jaarlijkse besparingspotentieel van deze doorstroomverwarmers zien: het warmteverlies van een voorraadtank kan groter zijn dan de energie die nodig is voor het verwarmen van water om de handen te wassen.



* iOS is een gedeponeerde handelsmerk van Apple Inc.
Technische wijzigingen, wijzigingen in de uitvoering en fouten voorbehouden. Gegevens van: 09.24

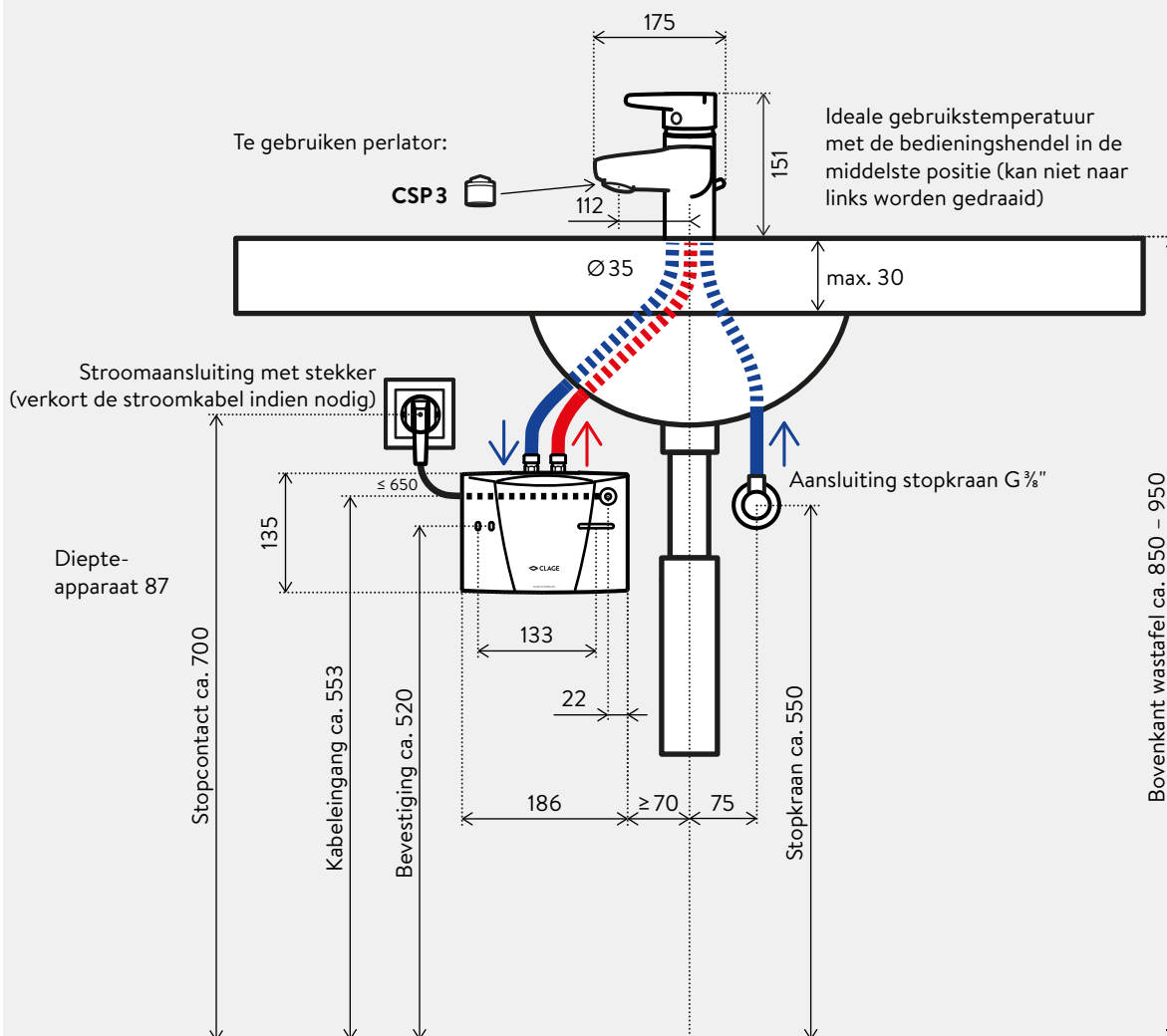
Elektronische kleine doorstroomverwarmers-Set MCX Blue Installatie



Installatievoorbeeld (drukloos)

Afmetingen in mm

Neem bij installatie de montage- en gebruikshandleiding in acht.

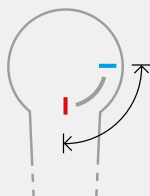


Innovatieve kraantechnologie



De geoptimaliseerde en geïsoleerde waterleidingen zorgen voor 80% minder stilstaand water in het klephuis in vergelijking met conventionele eengreepsmengkranen.

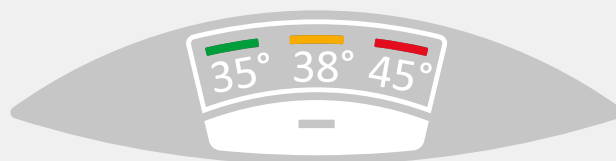
Optimaal: warm water in de middelste stand



De optimale hendelpositie voor energiezuinig warm water is het midden (ideale bruikbare temperatuur 35°C, 38°C of maximaal 45°C).

Bedieningspaneel

Via het bedieningspaneel met de sensortoets en drie gekleurde LED's is het mogelijk de maximale uitstroomtemperatuur in te stellen op 35°C, 38°C of 45°C.





Straalregelaar CSP 3 (bijgeleverd)

De straalregelaar aan de kraan ondersteunt de energie- en watersparende werking van de kleine doorstroomverwarmer. De nieuwe speciale straalregelaar CSP mengt lucht bij het water en vormt zo een gelijkmatige, zachte waterstraal die niet spuit, maar parelt.

Straalregelaar voor mondstuk M 22/24 aan de kraan uitloop

CSP 3 (< 2 l/min): Art.nr. 0010-00421



FXS 3 (D, M) Afstandsbedieningset (optioneel)

FX 3 radiografische afstandsbediening plus Bluetooth® radioadapter FXE in een set voor installatie in de doorstroomverwarmer. De radiografische afstandsbediening maakt, naast de bediening op het apparaat, de comfortabele temperatuurinstelling van de doorstroomverwarmer over een afstand van ca. 10 meter in het gebouw mogelijk. Veilige Bluetooth®-radiotransmissie, traploze temperatuurkeuze via twee knoppen, twee knoppen met vaste waarde en een LCD-display, magnetische muurbeugel en batterijen (meegeleverd).
IP 20. afmeting (H × B × T): 5,8 × 12,5 × 1,9 cm

FXE 3 (D, M): Art.nr. 3200-34020



FXE 3 (D, M) Uitbreiding (optioneel)

Bluetooth® radioadapter voor installatie in de doorstroomverwarmer om de doorstroomverwarmer te verbinden met de smartphone / tablet of de CLAGE afstandsbediening. Deze uitbreiding is vereist als de apparaten nog niet zijn uitgerust met een FX 3-radiografische afstandsbediening.

FXE 3 (D, M): Art.nr. 3200-34022



Apple



Android