

# Compacte elektrische doorstroomverwarmer CEX-U



## Toepassingen

Warmwatervoorziening enkel aftappunt:

- > Gootsteen
- > Wastafel
- > Dubbele wastafel



# Compacte elektrische doorstroomverwarmer CEX-U

## Productinformatie



**Energie-efficiëntieklasse** **A** (Schaal: A+ tot F) **CEX-U** (met Multiple Power System: 11 of 13,5 kW instelbaar)

Artikelnummer:	2400-26413	
Uitvoering:	drukvast	
Maximale bedrijfsdruk [MPa (bar)]:	1 (10) *)	
Wateraansluitingen (schroefaansluitingen):	G 3/8"	
Temperatuurkeuzebereik [°C]:	20 tot 60	
Warmwatercapaciteit bij $\Delta t = 33\text{ K}^{1)2)}$ [l/min]:	4,8	5,8 <sup>3)</sup>
Stroomsnelheid bij inschakelen / max. stroomsnelheid <sup>4)</sup> [l/min]:	2 / 5	
Nominaal vermogen <sup>5)</sup> [kW]:	11,0	13,5
Spanning [3~ / PE 380 – 415 V AC]:	Vaste aansluiting	
Nominale stroom <sup>2)</sup> [A]:	16	20
Vereiste kabeldiameter <sup>2)</sup> [mm <sup>2</sup> ]:	1,5	2,5
Blankdraad verwarmingssysteem IES®:	✓	
Smart Control-functie:	✓  (optioneel)	
Draadloze afstandsbediening:	✓  (optioneel)	
Geschikt voor naverwarming zonneboilersystemen (invoertemperatuur $\leq 70\text{ °C}$ ):	✓	
Keurmerk VDE / beschermingsklasse:	✓ / IP 24	
Specifieke waterweerstand bij 15 °C [ $\Omega\text{ cm}$ ] $\geq$ :	1000	
Nominale inhoud [liter]:	0,3	
Gewicht met watervulling [kg]:	ca. 2,7	
Afmetingen (hoogte x breedte x diepte) [cm]:	29,4 x 17,7 x 10,4	

\*) Ook voor drukloze toepassing geschikt 1) Temperatuur verhogen van bijv. 12 °C tot 45 °C 2) Afhankelijk van ingestelde aansluitcapaciteit 3) Mengwater 4) Doorstroomhoeveelheid beperkt voor optimale temperatuurverhoging 5) Gebaseerd op nominale spanning 400 V

### Beschrijving

- > Elektronisch geregelde doorstroomverwarmer (onderbouw) in compact formaat
- > Sensortoetsenbord met LED-display voor het op de graad nauwkeurig invoeren van een temperatuur tussen 20 °C en 60 °C
- > Twee programmatoetsen voor individuele instellingen, activeerbare maximale temperatuur evenals indicatielampjes
- > Bijmengen van koud water niet meer nodig
- > Probleemloze montage onder de gootsteen in de keuken dankzij kleine afmetingen en externe 3/8-inch wateraansluitingen voor drukkoste of drukloze installatie
- > Met netsnoer voor 3-fasen aansluitblok voor het fornuis
- > Op de graad nauwkeurige temperatuur door TWIN TEMPERATURE Control TTC® tot aan de vermogensgrens
- > Blankdraad verwarmingssysteem IES® zorgt voor een langere levensduur, minder verkalking en is efficiënt en onderhoudsvriendelijk
- > Met het Multiple Power System MPS® wordt het maximaal vermogen van de installatie ingesteld: 11 of 13,5 kW
- > Ook regelbaar via smartphone/tablet (vanaf iOS 9/Android-OS 4.4) (hiervoor is een FXE draadloze adapter en de app 'Smart Control' vereist)
- > Geschikt voor zonneboilersystemen (invoertemperatuur  $\leq 60\text{ °C}$ )

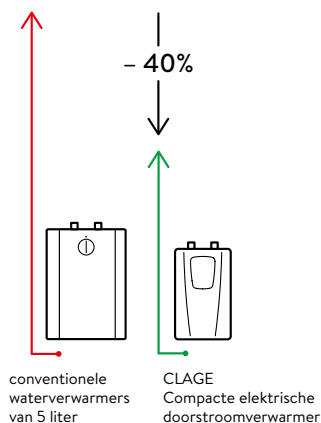
\*) iOS is een gedeponeerde handelsmerk van Apple Inc.

Technische wijzigingen, wijzigingen in de uitvoering en fouten voorbehouden. Gegevens van: 06.22

### Energievergelijking (bron: www.clage.nl)

#### Bespaart tot 40 % energie vergeleken met conventionele kleine waterverwarmers.

Door de vraaggestuurde productie van warm water en omdat een stroomverbruikend voorraadvat ontbreekt, daalt het energieverbruik met ca. 40 %. Reken daarbij ook nog de waterbesparing, en zo kan jaarlijks tot 80 euro worden bespaard op de exploitatiekosten.



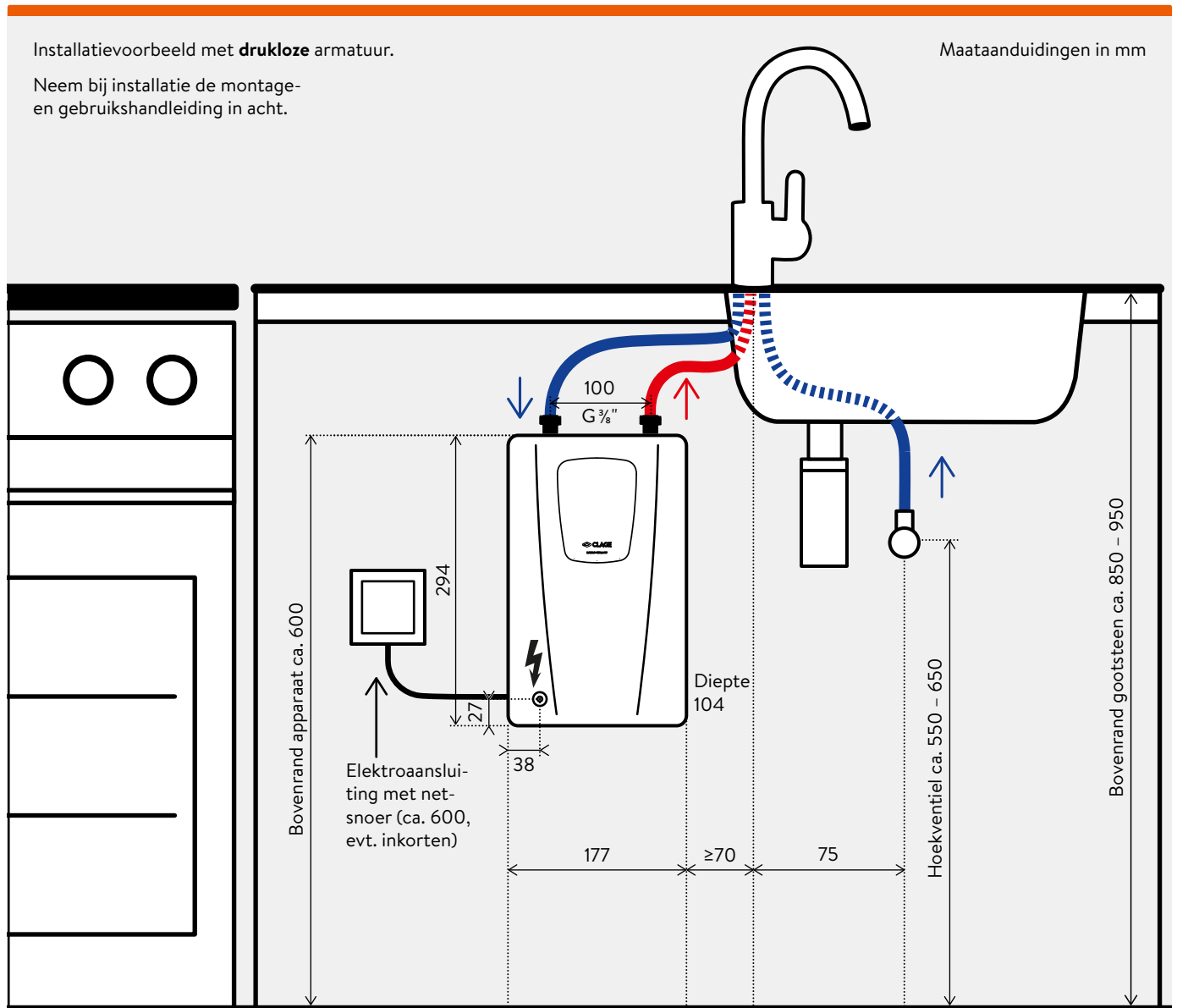
# Compacte elektrische doorstroomverwarmer CEX-U Installatie



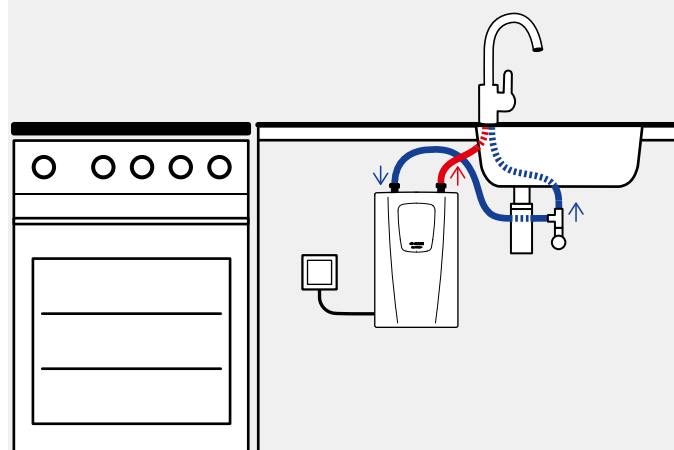
Installatievoorbeeld met **drukloze** armatuur.

Neem bij installatie de montage- en gebruikshandleiding in acht.

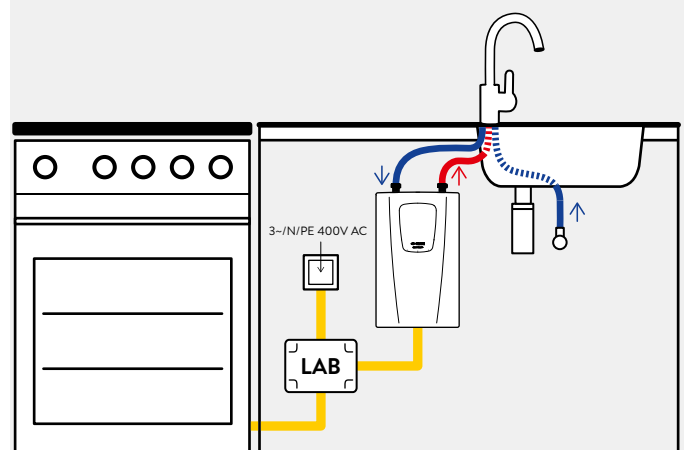
Maataanduidingen in mm



Alternatieve installatie met **drukvaste** armatuur.



Stroomaansluiting met **prioriteitsschakeling LAB** op slechts één aanwezige fornuisaansluiting van 400 Volt, indien geen eigen voeding voor de doorstroomverwarmer mogelijk is.





#### Toebehoren voor onderbouwinstallatie (bijgeleverd)

##### FVS

Flexibele aansluitslang 3/8-inch wartelmoer x 3/8-inch wartelmoer, lengte 50 cm

Art.nr. 89620

##### T-stuk

Speciaal T-stuk 3/8-inch wartelmoer x 3/8-inch QV Ø 10 mm

Art.nr. 89610



#### FXS 3 (C) Afstandsbedieningsset (optioneel)

FX 3 afstandsbediening met Bluetooth® adapter FXE 3 (C) als set om in te bouw in de doorstroomer. De draadloze afstandsbediening maakt het mogelijk op een afstand van ca. 10 meter binnen het gebouw de temperatuur van de doorstroomverwarmer in te stellen. Veilige, Bluetooth® draadloze overdracht, traploze temperatuurkeuze via twee toetsen, twee toetsen met individuele instellingen en een LCD-display, magnetische wandhouder en batterijen (bijgeleverd). IP 20. Afmetingen (H x B x D): 5,8 x 12,5 x 1,9 cm

**FXS 3 (C):** Art.nr. 3200-34027



#### FXE 3 (C) Uitbreiding (optioneel)

Bluetooth® adapter voor installatie in de doorstroomer om de elektrische doorstroomer te verbinden met de smartphone/tablet via de "Smart Control" app of een CLAGE afstandsbediening. Deze uitbreiding is nodig als de apparaten nog niet zijn uitgerust met een FX3 radiografische afstandsbediening.

**FXE 3 (C):** Art.nr. 3200-34026



#### LAB (optioneel)

Prioriteitsschakeling (elektro-installatieset) met voormonteerde leidingen, schakelbeveiliging en afsluitrelais, om een doorstroomverwarmer samen met een elektromechanisch fornuis aan te sluiten op het aansluitblok voor het fornuis, indien geen eigen voeding voor de doorstroomverwarmer mogelijk is.

IP 55. Afmetingen (h x b x d): 18 x 13 x 8 cm

**LAB:** Art.nr. 82260

# Compacte elektrische doorstroomverwarmer **CEX-U** Toebehoren



## **Aanbevolen toebehoren voor toepassing in de keuken** (optioneel)

### **EAK** (drukloos)

Enkelgreeps gootsteenkraan met zijdelingse bedieningshendel en draaibare uitloop 20 cm

**EAK:** Art.nr. 1100-04430



## **Straalregelaar CSP 6, CSP 6a en CSP 6i** (optioneel)

De straalregelaar aan de armatuur ondersteunt de energie- en waterbesparende werking van de compacte doorstroomverwarmer. Door lucht bij te mengen ontstaat een gelijkmatige, zachte waterstraal die niet spuit, maar parelt.

- > Straalregelaarinzet voor mondstuk M22/24 aan het armatuur  
**CSP 6 (< 3,5l / min):** Art.nr. 0010-00461
- > Straalregelaar met verchroomd mondstuk M24a  
(geschikt voor armaturen met interne schroefdraad bij de uitloop)  
**CSP 6a:** Art.nr. 0010-0047
- > Straalregelaar met verchroomd mondstuk M22i  
(geschikt voor armaturen met externe schroefdraad bij de uitloop)  
**CSP 6i:** Art.nr. 0010-0046