

# Mały podgrzewacz przepływowy MCX BLUE



## Zastosowanie

Do pojedynczych punktów poboru:

- > Umywalka (np. WC dla gości)
- > Pomieszczenie sanitarne w obiektach



# Mały podgrzewacz przepływowy MCX BLUE



Pytania dotyczące produktu: +48 61 8499408

Klasa efektywności energetycznej <b>A</b> (Skala: A+ do F)		MCX BLUE
Nr artykułu:		1500-15133
Konstrukcja:		ciśnieniowa
Dopuszczalne ciśnienie znamionowe [MPa (bar)]:		1 (10)
Przyłącza wody (śrubowe):		G $\frac{3}{8}$ "
Zakres wyboru temperatur [°C]:		> 35 – 38 – 45
Wydajność ciepłej wody przy $\Delta t = 25 K$ <sup>1)</sup> [l/min]:		2,0
Przepływ załączający / max przepływ <sup>2)</sup> [l/min]:		1,2 / 1,9
Moc znamionowa [kW]:		3,5
Napięcie [1~ / N / PE 220 – 240 V AC]:		☺ wtyk sieciowy
Prąd znamionowy [A]:		15
Wymagany przekrój przewodów [mm <sup>2</sup> ]:		1,5
Grzałka nieosłonięta IES®:		✓
Współpraca ze Smart Control:		✓   (opcjonalnie)
Zdalne sterowanie radiowe:		✓  (opcjonalnie)
Współpraca z kolektorem, do dogrzewania wody (temp. na wlocie $\leq 70$ °C):		✓
Certyfikat VDE / stopień ochrony:		✓ / IP 25
Specyficzna rezystywność wody przy 15 °C [ $\Omega$ cm] $\geq$ :		1100
Pojemność znamionowa [litry]:		0,2
Waga (stan napełniony) [kg]:		ok. 1,5
Wymiary (wys. × szer. × gł.) [cm]:		13,5 × 18,6 × 8,7

1) Wzrost temperatury np. z 15°C do 40°C 2) Ilość przepływu wody ograniczona do optymalnego podniesienia temperatury

## Opis

- > Sterowany elektronicznie przepływowo podgrzewacz wody (urządzenie podumywalkowe) w formie mini do efektywnego zaopatrzenia w wodę jednej umywalki lub zlewozbiorka kuchennego
- > Intuicyjna obsługa dzięki perfekcyjnej temperaturze w centralnej pozycji uchwytu armatury
- > Oszczędne zużycie wody dzięki inteligentnej technice strumienia wody i krótkim drogom przepływu
- > Spełnia najwyższe wymagania odnośnie higieny wody pitnej dzięki kanałom wodnym oddzielnym od korpusu armatury oraz użyciu materiałów pozbawionych niklu i ołowiu
- > Panel przyciskowy z kolorowymi diodami LED do wyboru temperatur 35 °C, 38 °C lub 45 °C.
- > Łatwy i szybki system montażowy
- > System grzałki nieosłoniętej IES® z wymiennym wkładem grzewczym odpowiada za dłuższą żywotność, mniejsze zwapnienie oraz jest efektywny i łatwy w serwisowaniu
- > Na wtyk sieciowy
- > Regulator strumienia wody do zastosowania w tulejkach armatury M 22/24
- > Może być sterowany przez tablet lub smartphone (od iOS 9\* / Android-OS 4.4) – konieczny jest w tym przypadku moduł nadawczo-odbiorczy FXE 3 i App »Smart Control«

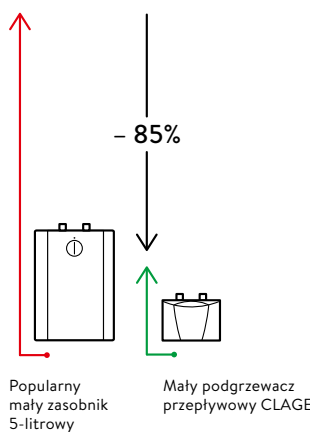
\* iOS są markami zastrzeżonymi przez Apple Inc.

Zastrzeżenie zmiany technicznej, zmiany wykonania oraz pomyłki. Dane według stanu na dzień: 10.24

## Porównanie ekonomiczności (źródło: www.clage.pl)

### Oszczędza do 85% energii w porównaniu z popularnym małym zasobnikiem.

Mały przepływowo podgrzewacz wody przekonuje niewielkimi wymiarami i oszczędnym trybem pracy. Woda jest podgrzewana tylko w czasie przepływu. Ciepła woda nie jest magazynowana a energia konieczna do utrzymania urządzenia w gotowości jest zaoszczędzona. Porównanie wskazuje wyraźnie na roczny potencjał oszczędnościowy podgrzewacza przepływowego, gdyż straty ciepła zasobnika są wyższe niż ilość energii zużytej do mycia rąk.



# Mały podgrzewacz przepływowy MCX BLUE

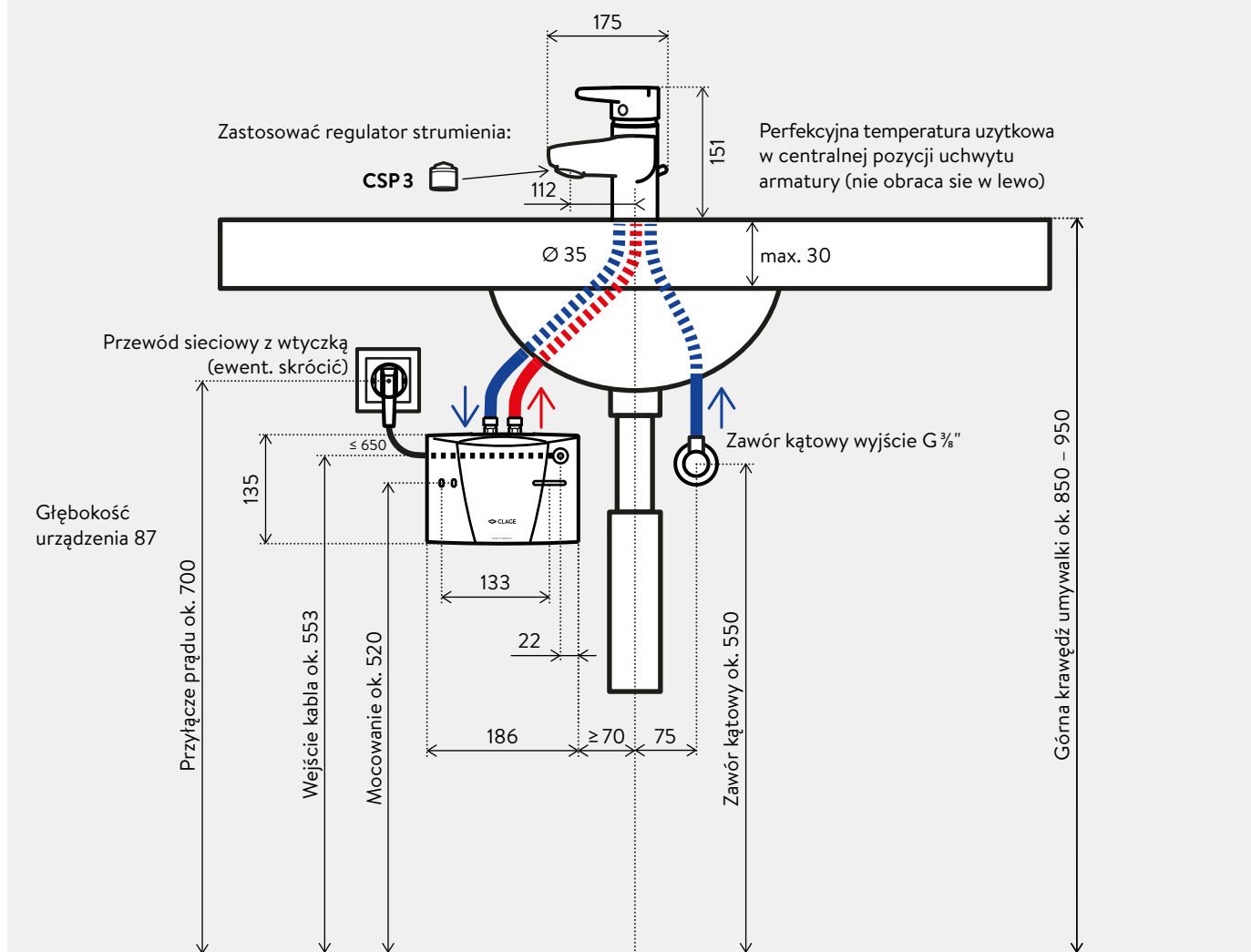


Pytania dotyczące instalacji: +48 61 8499408

Przykład instalacji

Podczas instalacji należy przestrzegać instrukcji montażu i użytkowania.

Wymiary w mm

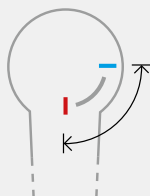


## Innowacyjna technologia armatury



Zoptymalizowane i izolowane kanały wodne zapewniają, że 80% mniej wody stoi w korpusie armatury w porównaniu z typowym mieszaczem jednouchwytowym.

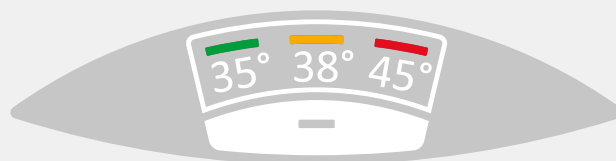
## Optymalnie: ciepła woda pośrodku



Optymalne ustawienie uchwyty armatury do poboru ciepłej wody to pozycja środkowa (idealna temperatura użytkowa 35 °C, 38 °C lub max 45 °C).

## Przyciskowy panel sterowania

Panel sterowania z przyciskami i trzema kolorowymi diodami LED służy do ustawiania maksymalnej temperatury wody wylotowej na 35 °C, 38 °C lub 45 °C.





**Regulator strumienia CSP3** (zawarte w zakresie dostawy)

Regulator strumienia na końcówce armatury wspomaga oszczędność energii i wody podczas korzystania z małego podgrzewacza. Specjalne regulatory CSP mieszają powietrze z wodą tworząc zwarty, miękki strumień wody, który nie przyska lecz pięknie się perli.

Regulator strumienia wody do zastosowania w tulejkach armatury M 22/24

**CSP3 (< 2 l / min):** Nr art. 0010-00421



**FXS3 (D, M) zestaw zdalnego sterowania radiowego** (opcjonalnie)

Bezprzewodowy pilot zdalnego sterowania FX3 oraz adapter Bluetooth® FXE3 w zestawie do instalacji w przepływowym podgrzewaczu. Oprócz obsługi urządzenia, radiowy pilot zdalnego sterowania umożliwia wygodną regulację temperatury przepływowego podgrzewacza wody na odległość ok 10 metrów w budynku. Bezpieczna transmisja bezprzewodowa Bluetooth®, bezstopniowy wybór temperatury za pomocą dwóch przycisków, dwa przyciski o stałej wartości i wyświetlacz LCD, magnetyczny uchwyt ścienny i baterie (w zestawie). IP 20. Wymiary (wys. x szer. x gł.): 5,8 x 12,5 x 1,9 cm

**FXS3 (D, M):** Nr art. 3200-34020



**FXE3 (D, M) rozszerzenie** (opcjonalnie)

Adapter radiowy do instalacji w przepływowym podgrzewaczu wody do komunikacji podgrzewacza ze smartfonem/ tabletem lub zdalnym sterowaniem radiowym CLAGE. To rozszerzenie jest wymagane, jeśli urządzenia nie są wyposażone w pilota zdalnego sterowania FX3.

**FXE3 (D, M):** Nr art. 3200-34022

